



TRIPLE N
สายไฟฟ้าทริเบิลเอ็น

สายไฟฟ้าทริเบิลเอ็น คุณภาพที่คุณมั่นใจ
มาตรฐานและความปลอดภัยระดับสากล



WEBSITE WWW.TRIPLENCABLE.COM FACEBOOK @triplen.cable LINE @triplencable INSTAGRAM @triplencable TEL 062 438 8669

พิมพ์ครั้งที่ 3/2566

สายไฟฟ้าทริเบิลเอ็น



ABOUT US เกี่ยวกับเรา

เราผลิต และจำหน่ายสายไฟฟ้าทั้งชนิดตัวนำทองแดง และตัวนำอลูมิเนียมระดับคุณภาพ ผลิตด้วยมาตรฐาน คุณภาพที่ได้การยอมรับจากสถาบันระดับสากล และถูกต้องตามมาตรฐานผลิตภัณฑ์อุตสาหกรรม (มอก.) ฉบับล่าสุด มอก. 11-2553 รองรับการใช้งานที่หลากหลาย ไม่ว่าจะเป็น สายไฟฟ้าแรงดันต่ำ, สายไฟฟ้าสำหรับใช้ภายในอาคาร , สายคอนโทรล หรือสายอ่อน และสายไฟฟ้าชนิดตัวนำอลูมิเนียม

สายไฟฟ้าทริปเปิ้ลเอ็น พร้อมดูแล และตอบรับทุกความต้องการ ด้วยสายไฟฟ้าที่มีราคาคุ้มค่ากับคุณภาพที่คุณไว้วางใจได้ มีกำลังการผลิตที่เพียงพอต่อความต้องการทุกระดับ และตัวแทนจำหน่ายที่กระจายอยู่ครอบคลุมทั่วประเทศ



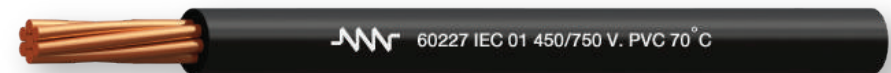
60227 IEC 01 (THW) 450/750V. 70°C

มอก.11 เล่ม 3 - 2553 (1 แกน)
TIS 11 PART 3 - 2553 Single Core

STANDARD & CERTIFICATIONS

การรับรองมาตรฐาน

TIS 11-2553	มอก.11-2553
TIS/OHSAS 18001:2007	มาตรฐานอาชีวอนามัยและความปลอดภัย
ISO 14001:2015	มาตรฐานระบบการจัดการสิ่งแวดล้อม
ISO 9001:2015	มาตรฐานบริหารงานคุณภาพ



ขนาดพื้นที่หน้าตัด (ตร.มม.) Cross sectional area (sq.mm.)	ราคา (บาท/เมตร) Price (Baht/Meter)
1	5.80
1.5	7.70
2.5	12.10
4	18.70
6	28.30
10	49.30
16	76.50
25	120.00
35	170.50

ขนาด	จำนวนแกน	เปลือก	สายดิน	อุณหภูมิตัวนำ	แรงดันไฟฟ้า
1 - 35 ตร.มม.	1 แกน	ไม่มี	ไม่มี	70 °C	450 / 750 V.

การใช้งาน

- สำหรับการใช้งานทั่วไป
- สายเมนเดินลอยในอากาศ

ข้อควรระวัง

- ห้ามร้อยท่อฝังดินหรือฝังดินโดยตรง
- ห้ามเดินในรางเคเบิล

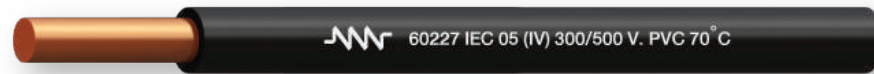
การติดตั้ง

- ติดตั้งในช่องเดินสายที่มี การป้องกันน้ำฟ้าภายใน
- เดินในท่อร้อยสาย, ร้อยท่อเดินใต้ฝ้า และในผนัง



60227 IEC 05 (IV) 300/500V. 70°C

มอก.11 เล่ม 3 – 2553 (1 แกน)
TIS 11 PART 3 – 2553 Single Core



ขนาดพื้นที่หน้าตัด (ตร.มม.) Cross sectional area (sq.mm.)	ราคา (บาท/เมตร) Price (Baht/Meter)
1	5.80

ขนาด 1 ตร.มม. จำนวนแกน 1 แกน เปลือก ไม่มี สายดิน ไม่มี อุณหภูมิตัวนำ 70 °C แรงดันไฟฟ้า 300 / 500 V.

การใช้งาน

- ใช้ในงานเดินสายไฟภายใน

ข้อควรระวัง

- ห้ามร้อยท่อฝังดินหรือฝังดินโดยตรง
- ห้ามเดินในรางคานีล

การติดตั้ง

- ติดตั้งในช่องเดินสายที่มี การป้องกันน้ำเข้าภายใน
- ดินในท่อร้อยสาย, ร้อยท่อเดินใต้ฝ้า และในผนัง

VAF 2 CORES 300/500V. 70°C

มอก.11 เล่ม 101 – 2559 (2 แกน)
TIS 11 PART 101 – 2559 2 Cores



ขนาดพื้นที่หน้าตัด (ตร.มม.) Cross sectional area (sq.mm.)	ราคา (บาท/เมตร) Price (Baht/Meter)
1	6.73
1.5	9.42
2.5	15.15
4	24.10
6	39.40
10	62
16	95

ขนาด 1 - 16 ตร.มม. จำนวนแกน 2 แกน เปลือก มี สายดิน ไม่มี อุณหภูมิตัวนำ 70 °C แรงดันไฟฟ้า 300 / 500 V.

การใช้งาน

- สำหรับการใช้งานทั่วไป
- ใช้ในงานเดินสายไฟภายใน

ข้อควรระวัง

- ห้ามร้อยท่อเดินลอยในอากาศ
- ห้ามร้อยท่อฝังดิน หรือฝังดินโดยตรง

การติดตั้ง

- ติดตั้งแบบเดินในราง
- เดินลอยตึก หรือหุ้มฉนวนสายใน อากาศเดินเกาะผนัง

VAF-G

300/500V. 70°C

มอก.11 เล่ม 101 – 2559 (3 แกน)
TIS 11 PART 101 – 2559 3 Cores



ขนาดพื้นที่หน้าตัด (ตร.มม.) Cross sectional area (sq.mm.)	ราคา (บาท/เมตร) Price (Baht/Meter)
1 / 1	24.60
1.5 / 1.5	32.20
2.5 / 2.5	45.00
4 / 4	70.90

ขนาด	จำนวนแกน	เปลือก	สายดิน	อุณหภูมิตัวนำ	แรงดันไฟฟ้า
1 – 4 ตร.มม.	3 แกน	มี	มี	70 °C	300 / 500 V.

การใช้งาน

- สำหรับการใช้งานทั่วไป
- ใช้ในงานเดินสายไฟภายใน

ข้อควรระวัง

- ห้ามร้อยท่อเดินสายในอาคาร
- ห้ามร้อยท่อฝังดิน หรือฝังดินโดยตรง

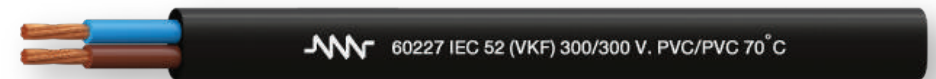
การติดตั้ง

- ติดตั้งแบบดินในราง
- เดินสายยึดกับ หรือเข็มขัดรัดสายในอาคาร
- เดินเกาะผนัง

60227 IEC 52 (VKF)

300/300V. 70°C

มอก.11 เล่ม 5 – 2553 (2 แกน)
TIS 11 PART 5 – 2553 2 Cores



ขนาดพื้นที่หน้าตัด (ตร.มม.) Cross sectional area (sq.mm.)	ราคา (บาท/เมตร) Price (Baht/Meter)
0.5	3.71
0.75	4.92

ขนาด	จำนวนแกน	เปลือก	สายดิน	อุณหภูมิตัวนำ	แรงดันไฟฟ้า
0.5 – 0.75 ตร.มม.	2 แกน	มี	ไม่มี	70 °C	300 / 300 V.

การใช้งาน

- ใช้เป็นสายต่อเข้าเครื่องใช้ไฟฟ้าทั่วไปหรือเชื่อมต่อระหว่างเครื่องใช้ไฟฟ้า

ข้อควรระวัง

- ห้ามร้อยท่อฝังดินหรือฝังดินโดยตรง

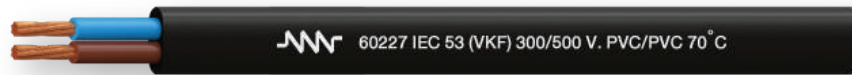


60227 IEC 53 (VKF)

300/500V. 70°C

มอก.11 เล่ม 5 - 2553 (2 แกน)

TIS 11 PART 5 - 2553 2 Cores



ขนาดพื้นที่หน้าตัด (ตร.มม.) Cross sectional area (sq.mm.)	ราคา (บาท/เมตร) Price (Baht/Meter)
0.75	5.22
1	6.69

ขนาด 0.75 - 1 ตร.มม. จำนวนแกน 2 แกน เปลือก มี สายดิน ไม่มี อุณหภูมิตัวนำ 70 °C แรงดันไฟฟ้า 300 / 500 V.

การใช้งาน

- ใช้เป็นสายต่อเข้าเครื่องใช้ไฟฟ้าทั่วไป หรือเชื่อมต่อระหว่างเครื่องใช้ไฟฟ้า

ข้อควรระวัง

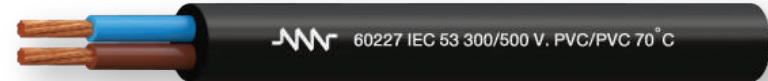
- ห้ามร้อยท่อฝังดินหรือฝังดินโดยตรง

60227 IEC 53 2 CORES

300/500V. 70°C

มอก.11 เล่ม 5 - 2553 (2 แกน)

TIS 11 PART 5 - 2553 2 Cores



ขนาดพื้นที่หน้าตัด (ตร.มม.) Cross sectional area (sq.mm.)	ราคา (บาท/เมตร) Price (Baht/Meter)
0.5	12.85
0.75	14.60
1	17.00
1.5	22.60
2.5	36.40

ขนาด 0.5 - 2.5 ตร.มม. จำนวนแกน 2 แกน เปลือก มี สายดิน ไม่มี อุณหภูมิตัวนำ 70 °C แรงดันไฟฟ้า 300 / 500 V.

การใช้งาน

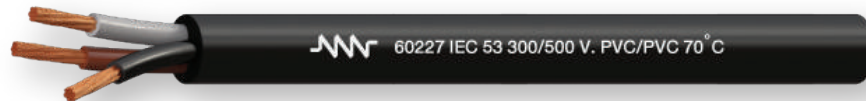
- สำหรับการใช้งานทั่วไป
- ใช้ต่อเข้าเครื่องใช้ไฟฟ้า หรือดวงโคม

ข้อควรระวัง

- ห้ามร้อยท่อฝังดินหรือฝังดินโดยตรง

60227 IEC 53 3 CORES 300/500V. 70°C

มอก.11 เล่ม 5 - 2553 (3 แกน)
TIS 11 PART 5 - 2553 3 Cores



ขนาดพื้นที่หน้าตัด (ตร.มม.) Cross sectional area (sq.mm.)	ราคา (บาท/เมตร) Price (Baht/Meter)
0.5	14.90
1	23.10
1.5	28.70
2.5	51.90

ขนาด 0.5 - 2.5 ตร.มม. จำนวนแกน 3 แกน เปลือก มี สายดิน ไม่มี อุณหภูมิตัวนำ 70 °C แรงดันไฟฟ้า 300 / 500 V.

การใช้งาน

- สำหรับการใช้งานทั่วไป
- ใช้ต่อเข้าเครื่องใช้ไฟฟ้า หรือดวงโคม

ข้อควรระวัง

- ห้ามร้อยท่อฝังดินหรือฝังดินโดยตรง

60227 IEC 53 4 CORES 300/500V. 70°C

มอก.11 เล่ม 5 - 2553 (4 แกน)
TIS 11 PART 5 - 2553 4 Cores



ขนาดพื้นที่หน้าตัด (ตร.มม.) Cross sectional area (sq.mm.)	ราคา (บาท/เมตร) Price (Baht/Meter)
0.5	18.90
1	28.90
1.5	37.10
2.5	58.00

ขนาด 0.5 - 2.5 ตร.มม. จำนวนแกน 4 แกน เปลือก มี สายดิน ไม่มี อุณหภูมิตัวนำ 70 °C แรงดันไฟฟ้า 300 / 500 V.

การใช้งาน

- สำหรับการใช้งานทั่วไป
- ใช้ต่อเข้าเครื่องใช้ไฟฟ้า หรือดวงโคม

ข้อควรระวัง

- ห้ามร้อยท่อฝังดินหรือฝังดินโดยตรง

VCT 2 CORES 450/750V. 70°C

มอก.11 เล่ม 101 - 2559 (2 แกน)
TIS 11 PART 101 - 2559 2 Cores



ขนาดพื้นที่หน้าตัด (ตร.มม.) Cross sectional area (sq.mm.)	ราคา (บาท/เมตร) Price (Baht/Meter)
4	52.00

ขนาด	จำนวนแกน	เปลือก	สายดิน	อุณหภูมิตัวนำ	แรงดันไฟฟ้า
1-4 ตร.มม.	2 แกน	มี	ไม่มี	70 °C	450 / 750 V.

การใช้งาน

- สำหรับการใช้งานทั่วไป
- ใช้ต่อเข้าเครื่องใช้ไฟฟ้า หรือเครื่องจักรต่างๆ

การติดตั้ง

- เดินในช่องเดินสาย
- เดินลอยในอากาศ
- ร้อยท่อ, ร้อยท่อฝังดิน หรือฝังดินโดยตรงได้

VCT 3 CORES 450/750V. 70°C

มอก.11 เล่ม 101 - 2559 (3 แกน)
TIS 11 PART 101 - 2559 3 Cores



ขนาดพื้นที่หน้าตัด (ตร.มม.) Cross sectional area (sq.mm.)	ราคา (บาท/เมตร) Price (Baht/Meter)
4	65.60

ขนาด	จำนวนแกน	เปลือก	สายดิน	อุณหภูมิตัวนำ	แรงดันไฟฟ้า
1-4 ตร.มม.	3 แกน	มี	ไม่มี	70 °C	450 / 750 V.

การใช้งาน

- สำหรับการใช้งานทั่วไป
- ใช้ต่อเข้าเครื่องใช้ไฟฟ้า หรือเครื่องจักรต่างๆ

การติดตั้ง

- เดินในช่องเดินสาย
- เดินลอยในอากาศ
- ร้อยท่อ, ร้อยท่อฝังดิน หรือฝังดินโดยตรงได้



VCT 4 CORES
450/750V. 70°C
 มอก.11 เล่ม 101 - 2559 (4 แกน)
 TIS 11 PART 101 - 2559 4 Cores



ขนาดพื้นที่หน้าตัด (ตร.มม.) Cross sectional area (sq.mm.)	ราคา (บาท/เมตร) Price (Baht/Meter)
4	83.40

ขนาด 1-4 ตร.มม. จำนวนแกน 4 แกน เปลือก มี สายดิน ไม่มี อุณหภูมิตัวนำ 70 °C แรงดันไฟฟ้า 450 / 750 V.

การใช้งาน

- สำหรับการใช้งานทั่วไป
- ใช้ต่อเข้าเครื่องใช้ไฟฟ้า หรือเครื่องจักรต่างๆ

การติดตั้ง

- เดินในช่องเดินสาย
- เดินลอยในอากาศ
- ร้อยท่อ, ร้อยท่อฝังดิน หรือฝังดินโดยตรงได้

THW-A
750V. 70°C
 มอก.293 - 2541 (1 แกน)
 TIS 293 - 2541 1 Cores



ขนาดพื้นที่หน้าตัด (ตร.มม.) Cross sectional area (sq.mm.)	ราคา (บาท/เมตร) Price (Baht/Meter)
10	7.15
16	10.20
25	15.00
35	19.50
50	29.97

ขนาด 10 - 50 ตร.มม. จำนวนแกน 1 แกน เปลือก ไม่มี สายดิน ไม่มี อุณหภูมิตัวนำ 70 °C แรงดันไฟฟ้า 750 V.

การใช้งาน

- ใช้สำหรับระบบจำหน่ายไฟฟ้าแรงดันต่ำเดินลอยอากาศ หรือในรางเดินสาย

ข้อควรระวัง

- ห้ามร้อยท่อฝังดินหรือฝังดินโดยตรง

การติดตั้ง

- เดินลอยในอากาศ
- ติดฉนวนลวกด้วย

ตารางเปรียบเทียบสายไฟ



ประเภทสายไฟ	มาตรฐาน	แรงดัน	อุณหภูมิ	ฉนวน	เปลือก	การใช้งาน	ร้อย ท่อ	ฝัง ดิน
60227 IEC 01 (THW) 	มอก. 11 เล่ม 3 - 2553	450 / 750 V	70°C	PVC	-	เดินในท่อร้อยสาย เดินลอยในอาคาร	✓	✗
VAF/VAF-G 	มอก. 11 เล่ม 101 - 2559	300/500 V	70°C	PVC	PVC	เดินในรางสายไฟ เดินลอยตึก เก็บจุดรัดสายในอาคาร	✗	✗
IV 05 	มอก. 11 เล่ม 3 - 2553	300/500 V	70°C	PVC	-	เดินในท่อร้อยสาย ห้ามร้อยท่อฝังดิน หรือฝังดินโดยตรง	✓	✗
60227 IEC 52 (VkF) 	มอก. 11 เล่ม 5 - 2553	300/300 V	70°C	PVC	PVC	ใช้เป็นสายต่อเข้า เครื่องใช้ไฟฟ้าทั่วไป	✓	✗
60227 IEC 53 (VkF) 	มอก. 11 เล่ม 5 - 2553	300/500 kV	70°C	PVC	PVC	ใช้เป็นสายต่อเข้า เครื่องใช้ไฟฟ้าทั่วไป	✓	✗
60227 IEC 53 	มอก. 11 เล่ม 5 - 2559	300/500 V	70°C	PVC	PVC 2 ชั้น	ร้อยท่อภายในหรือ ภายนอกอาคาร เดินบนรางเคเบิล เดินในราง Wire Way ห้ามฝังดิน หรือร้อยท่อ ฝังดิน	✓	✗
VCT 	มอก. 11 เล่ม 101 - 2559	450/750 V	70°C	PVC	PVC	ใช้ติดตั้งตามอาคารต่างๆ ฝังดินโดยตรงได้ ร้อยท่อฝังดินได้	✓	✓
THW-A 	มอก. 293-2541	750 V	70°C	PVC	-	เดินลอยในอาคาร ใช้เป็นสายเมนจากเสา ไฟฟ้าเข้าบ้าน ไม่ควรดินภายในอาคาร	✗	✗